



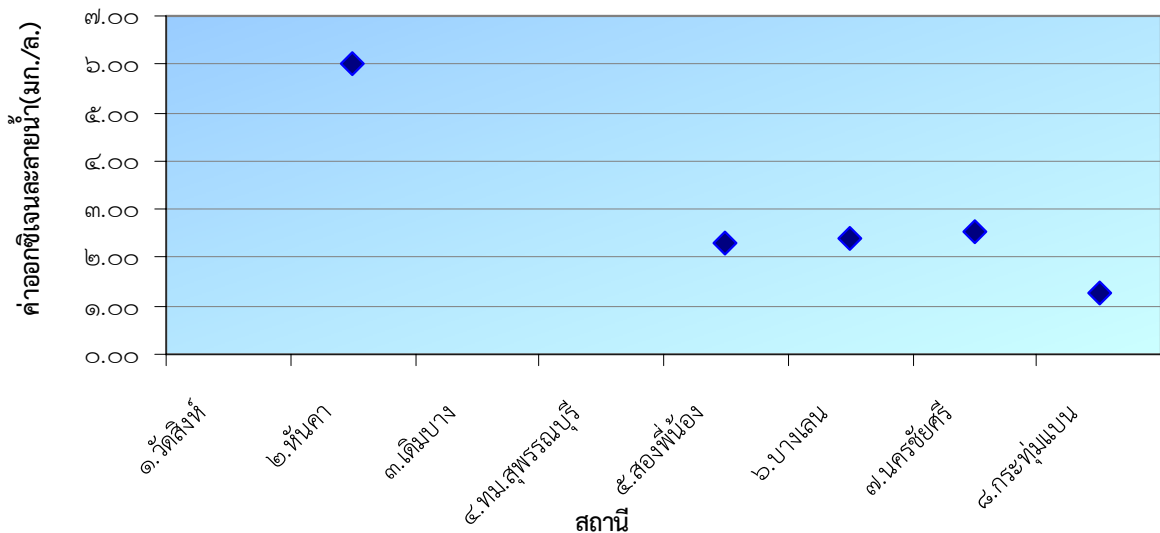
สำนักงานสิ่งแวดล้อมภาคที่ ๕
เลขที่ ๒๒๐-๒๒๒ ถนนยิงเป้า ตำบลสนามจันทร์
อำเภอเมือง จังหวัดนครปฐม ๗๓๐๐๐
โทรศัพท์ / โทรสาร ๐๓๔-๓๔๐๐๖๔
Website : www.reo05monre.com

การเฝ้าระวังคุณภาพน้ำแม่น้ำท่าจีน ณ เวลาจริง โดยสถานีตรวจวัดคุณภาพน้ำอัตโนมัติ

สำนักงานสิ่งแวดล้อมภาคที่ ๕ สำนักงานปลัดกระทรวงทรัพยากรธรรมชาติและสิ่งแวดล้อม ร่วมกับกรมควบคุมมลพิษ ติดตั้งเครื่องตรวจวัดคุณภาพน้ำแบบอัตโนมัติในแม่น้ำท่าจีน จำนวน ๘ สถานี เพื่อเฝ้าระวังคุณภาพน้ำ ณ เวลาจริง (Real Time) ทุก ๓๐ นาที เพื่อให้ได้ข้อมูลคุณภาพน้ำที่เป็นปัจจุบันมากที่สุด เพื่อประโยชน์ในการเตือนภัยล่วงหน้า (Early Warning System) ผ่านศูนย์ปฏิบัติการเตือนภัยมลพิษสิ่งแวดล้อมระดับภาค ตั้งอยู่ที่จังหวัดนครปฐม หลังห้องปฏิบัติการด้านสิ่งแวดล้อม สำนักงานสิ่งแวดล้อมภาคที่ ๕ ไปยังกลุ่มเป้าหมายที่กำหนดไว้ด้วยระบบข้อความสั้น (SMS) ของโทรศัพท์มือถือ ทั้งนี้สถานีตรวจวัดคุณภาพน้ำอัตโนมัติ ทั้ง ๘ สถานี ติดตั้งอยู่ในพื้นที่ดังต่อไปนี้

๑. เทศบาลตำบลวัดสิงห์ อำเภอวัดสิงห์ จังหวัดชัยนาท
๒. วัดท่ากฤษณา อำเภอหันคา จังหวัดชัยนาท
๓. บริเวณหมู่ที่ ๑ ตำบลเดิมบาง อำเภอเดิมบางนางบวช
๔. อำเภอเมืองสุพรรณบุรี จังหวัดสุพรรณบุรี
๕. วัดบางสาม อำเภอสองพี่น้อง จังหวัดสุพรรณบุรี
๖. วัดเกษมสุริย์มุนาจอ อำเภอบางเลน จังหวัดนครปฐม
๗. ที่ว่าการอำเภอนครชัยศรี จังหวัดนครปฐม
๘. วัดนางสาว อำเภอกระทุ่มแบน จังหวัดสมุทรสาคร

คุณภาพน้ำในเดือนธันวาคม ๒๕๕๔ พบว่ามีค่าออกซิเจนละลายน้ำเฉลี่ย ๑.๒๕ - ๖.๐๐ มก./ล. ซึ่งไม่เป็นไปตามมาตรฐานคุณภาพแหล่งน้ำผิวดิน (นอกจากนี้มี ๓ สถานีที่ไม่มีผลการตรวจวัดคุณภาพน้ำ ได้แก่ สถานีวัดสิงห์ และสถานีเดิมบาง เนื่องจากปิดสถานีจากสถานการณ์อุทกภัย ส่วนอำเภอเมืองสุพรรณบุรี กำลังอยู่ในระหว่างการย้ายสถานี)



จังหวัด/ ลำดับที่	จุดที่	สถานที่	จังหวัด/ ลำดับที่	จุดที่	สถานที่
ชัยนาท ๑	๑	หน้าวัดปากคลองมะขามเฒ่า	๕๒	๓๓	วัดถั่ว ต./อ.ศรีประจันต์
๒	๒	คลองส่งน้ำ สายใหญ่ กม.๐+๒๑๐	๕๓	๓๔	คลองสองพี่น้อง
๓	๓	แม่น้ำน้อย กม.๑๕+๐๐ อ.สรรคบุรี	๕๔	๓๕	คลองพระยาบวรลือ
๔	๔	ปตร.พลเทพ(ด้านเหนือ) กม.๐+๐๐๐	๕๕	๓๖	หน้าวัดท่าเจ็ด
๕	๕	ปตร.พลเทพ(ด้านท้าย) กม.๐+๒๐๐	นครปฐม๕๖	๑	คลองเจ็ดชัยบุชา (สะพานพระราหูบูชาเจ็ดชัย)
๖	๖	วัดหนองแค กม.๙+๒๐๐	๕๗	๒	ตลาดต้นสน (JBC)
๗	๗	วัดท่าแก้ว กม.๑๔+๕๐๐	๕๘	๓	ตลาดบางหลวง
๘	๘	ท่อระบายน้ำปากคลอง(ด้านเหนือ) กม.๐+๑๘๘	๕๙	๔	สะพานบางเลน (TC15)(นธ๑๕)
๙	๙	ท่อระบายน้ำปากคลอง(ด้านท้าย) กม.๐+๓๐๐	๖๐	๕	โรงกรองน้ำบางเลน
๑๐	๑๐	ท่อระบายน้ำกลางคลอง กม.๑๓+๔๐๐	๖๑	๖	ปากคลองบางปลา
๑๑	๑๑	สะพานข้ามแม่น้ำสุพรรณ(หน้าตลาดสามง่าม) ต.สามง่ามท่าโบสถ์ อ.หันคา กม.๒๗+๒๐๐	๖๒	๗	ตลาดน้ำลำพญา
๑๒	๑๒	ตลาดสามง่าม หมู่ ๗ ต.สามง่าม-ท่าโบสถ์ ๒๖+๕๐๐	๖๓	๘	สะพานแขวน ต.ลำพญา
๑๓	๑๓	ตลาดหันคา หมู่ ๑ ต.หันคา ๓๙+๗๕๐	๖๔	๙	คลองท่าสารบางปลา
๑๔	๑๔	คลอง ม.-อ.หมู่ ๕ ต.หันคา อ.หันคา ชัยนาท กม.๒๒+ ๒๐๐	๖๕	๑๐	คลองท่าสาร-บางปลา ต.ลำลูกบัว
๑๕	๑๕	เทศบาลตำบลวัดสิงห์	๖๖	๑๑	คลองท่าเรือ-บางพระ ช้างอนามย์บ้านภูมิ
๑๖	๑๖	วัดทรงสวย	๖๗	๑๒	คลองท่าเรือ-บางพระ หมู่ 3 ต.ห้วยพระ
๑๗	๑๗	สะพานสามง่าม-ท่าโบสถ์ (TC27)(ชน๒๗)	๖๘	๑๓	วัดบางพระ
๑๘	๑๘	สะพานหันคา-ชัยนาท (TC26)(ชน๒๖)	๖๙	๑๔	ต.ห้วยพลู
๑๙	๑๙	เมืองชัยนาท	๗๐	๑๕	ต.ดอนแฝก
สุพรรณบุรี๒๐	๑	คลอง ร.สุพรรณ 1 หมู่ 7 ต.ปากน้ำ 48+000	๗๑	๑๖	ต.วัดสำโรง
๒๑	๒	โรงสีปากน้ำ หมู่ ๗ ต.ปากน้ำ	๗๒	๑๗	ปากคลองมหาสวัสดิ์ (MSC)
๒๒	๓	โรงสีและตลาดท่าช้าง หมู่ ๘ ต.เขาพระ	๗๓	๑๘	กลางคลองมหาสวัสดิ์
๒๓	๔	โรงสีและตลาดนางบวช หมู่ ๔ ต.เขาพระ	๗๔	๑๙	วัดกลางบางแก้ว
๒๔	๕	โครงการฯ สามชุก อ.สามชุก	๗๕	๒๐	ต.ขุนแก้ว (วัดประชานาถ)
๒๕	๖	ตลาดสามชุก อ.สามชุก	๗๖	๒๑	ต.ไทยवास
๒๖	๗	โรงงานน้ำตาลสุพรรณบุรี	๗๗	๒๒	วัดดอนหวาย
๒๗	๘	โรงสีไฟ ล.เอกเจริญ/ตลาดวังหัว	๗๘	๒๓	วัดท่าพูด
๒๘	๙	โรงสีไฟประเสริฐสุวรรณ/วัดบ้านกล้วย	๗๙	๒๔	ต.ท่าตลาด (วัดไร่ขิง)
๒๙	๑๐	โรงสีไฟบ้านกร่าง/วัดบ้านกร่าง	๘๐	๒๕	ร.ร.ภ.ราชวิทยาลัย (คลองสรรเพชญ์)
๓๐	๑๑	โรงสีไฟแสงธัญญาพานิช	๘๑	๒๖	บริเวณวัดเทียนดัด (TC09)(นธ๑๙)
๓๑	๑๒	หจก.ศิริลาภธัญญาพานิช	สมุทรสาคร๘๒	๑	สะพานข่อยวิรุณ
๓๒	๑๓	วัดเสารทอง หมู่ 2 ต.มดแดง	๘๓	๒	ร.ร.วัดนางสาว
๓๓	๑๔	ปตร.โพธิ์พระยา	๘๔	๓	ร.ร.เทศบาลวัดดอนไก่อี
๓๔	๑๕	เทศบาลเมืองสุพรรณบุรี	๘๕	๔	รพ.กระทุ่มแบน
๓๕	๑๖	ปตท.บางยี่หวุ่น หมู่ ๗ ต.โคกคราม	๘๖	๕	ร.ร.บ้านปล่องเหล็ก (TC07)(สก๐๗)
๓๖	๑๗	ปตร.บางแม่หม้าย หมู่ ๒ ต.บางใหญ่	๘๗	๖	สะพานวัดอ่างทอง
๓๗	๑๘	ปตร.บ้านกุ่ม หมู่ ๓ ต.บ้านกุ่ม	๘๘	๗	ร.ร.วัดแหลมสุวรรณาราม
๓๘	๑๙	ปตร.สองพี่น้อง หมู่ ๗ ต.บางตะเคียน	๘๙	๘	วัดศิริมงคล (TC04)(สก๐๔)
๓๙	๒๐	ต้นน้ำกระเสียว หมู่ ๑ ต.วังคัน	๙๐	๙	สะพานวัดบางปลา
๔๐	๒๑	อ่างเก็บน้ำกระเสียว หมู่ ๓ ต.ด่านช้าง	๙๑	๑๐	ศาลเจ้าพ่อหลักเมือง
๔๑	๒๒	ฝ่ายวิทยาลัยเกษตร หมู่ ๑ ต.ด่านช้าง	๙๒	๑๑	วัดกำแพง (TC01)(สก๐๑)
๔๒	๒๓	โรงงานน้ำตาล หมู่ ๑๐ ต.หนองมะคำโม่ง	๙๓	๑๒	ปากคลองดำเนินสะดวก (DSC)
๔๓	๒๔	สะพานวังน้ำโจน ม.๑๐ ต.หนองมะคำโม่ง	๙๔	๑๓	กลางคลองดำเนินสะดวก
๔๔	๒๕	ระบบ หมู่ ๑ ต.หนองกระทุ่ม	๙๕	๑๔	คลองแคราย
๔๕	๒๖	ปลายลำห้วยขี้ หมู่ ๒ ต.วังศรีราช	๙๖	๑๕	ปากคลองภาษีเจริญ (PJC)
๔๖	๒๗	สะพานวัดไทร หมู่ ๑ ต.กระเสียว	๙๗	๑๖	กลางคลองภาษีเจริญ
๔๗	๒๘	บ่อยืมฝั่งขวา มอ. หมู่ ๑ ต.กระเสียว	๙๘	๑๗	ปากคลองครุ
๔๘	๒๙	วัดนางบวช	๙๙	๑๘	ปากคลองมหาชัย (MCC)
๔๙	๓๐	ม.1 ต.เดิมบาง	๑๐๐	๑๙	คลองท่าเสา
๕๐	๓๑	เรือนแพครัวสุพรรณ	๑๐๑	๒๐	ร.ร.วัดท่ากระเปือ
๕๑	๓๒	เทศบาลเมืองสุพรรณบุรี(วัดศรีบัวบาน/วัดไทร) (TC22)(นธ๒๒)	๑๐๒	๒๑	ร.ร.วัดบางปิ้ง (คลองสี่วาฬสวัสดิ์)